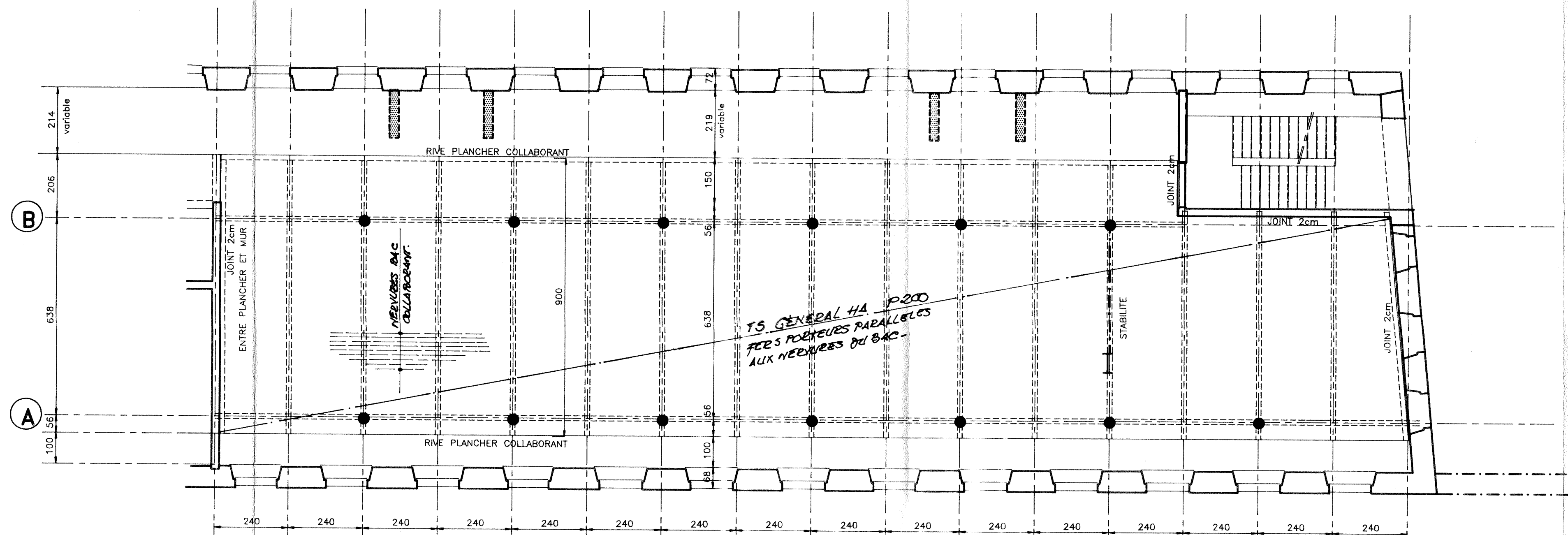


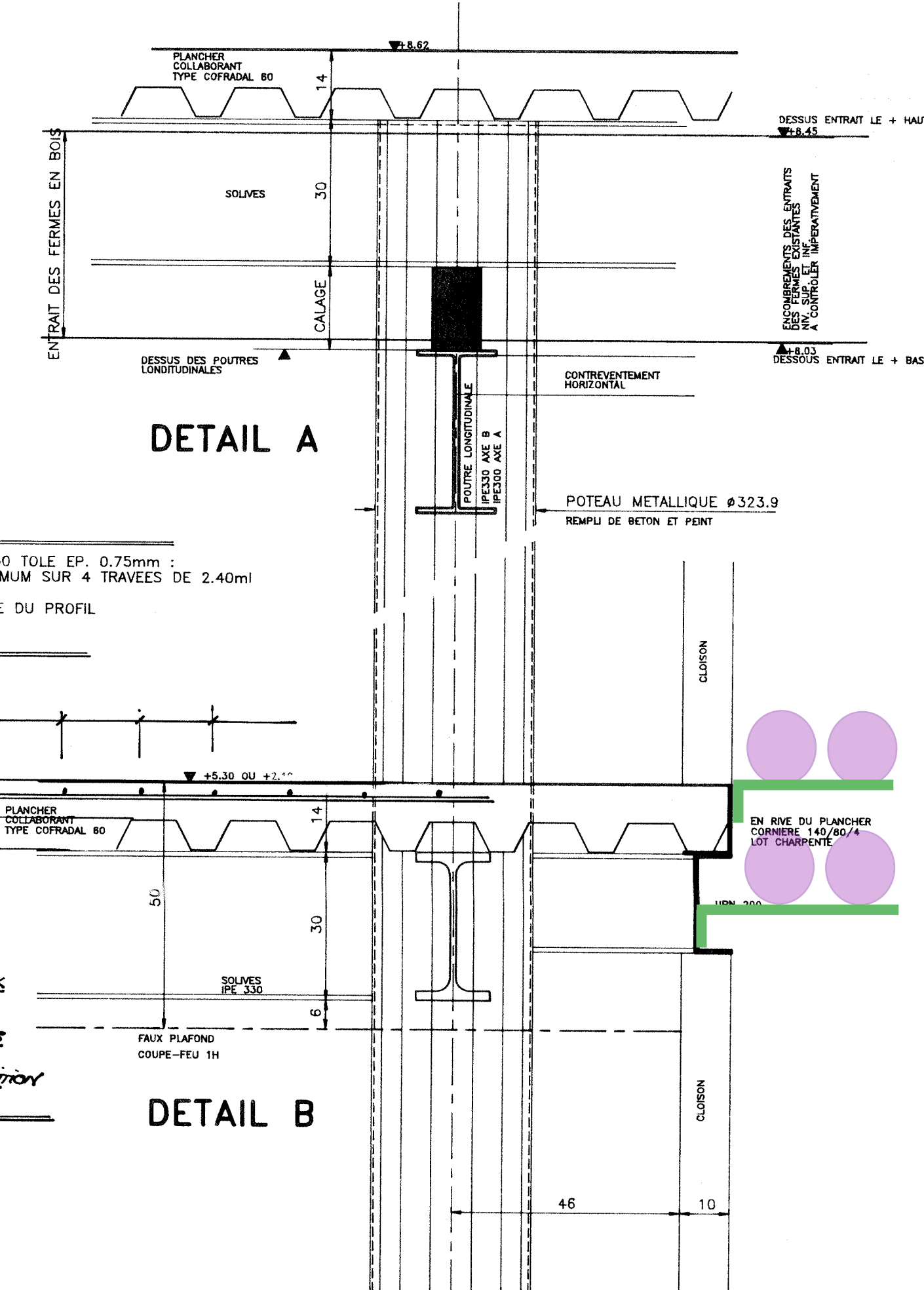
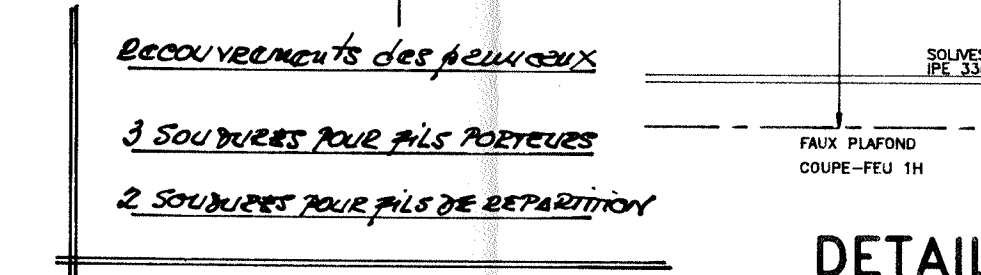
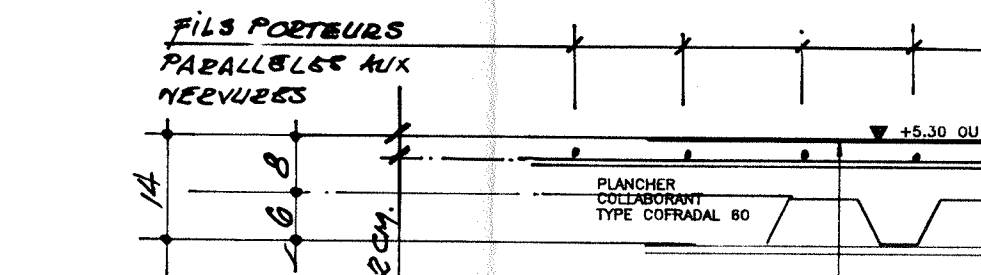
COMBLE NIV. +8.62 = 148.62



ETAGE 1 NIV. +2.10 = 142.10

ETAGE 2 NIV. +5.30 = 145.30

PLANCHERS COLLABORANTS TYPE COFRADAL 60 TOLE EP. 0.75mm :
CHACQUE BAC COLLABORANT PORTERA AU MINIMUM SUR 4 TRAVESSES DE 2.40m
RESISTANCE AUX SEISME
- A TOUS LES NIVEAUX, FIXATION RENFORCEE DU PROFIL
1 FIXATION PAR ONDE ET PAR SOLIVE



NIVEAU ±0.00 = 140.00 N.G.F.

NOTA :

EN ATTENTE :

VILLE DE STRASBOURG
ANCIENNE COMMANDE
SAINT JEAN

MINISTRE DE LA FONCTION PUBLIQUE
ET DES REFORMES ADMINISTRATIVES

EN.A.
ECOLE NATIONALE D'ADMINISTRATION



MAITRE D'OUVRAGE
SOCIETE D'AMENAGEMENT ET D'EQUIPEMENT DE LA REGION DE STRASBOURG

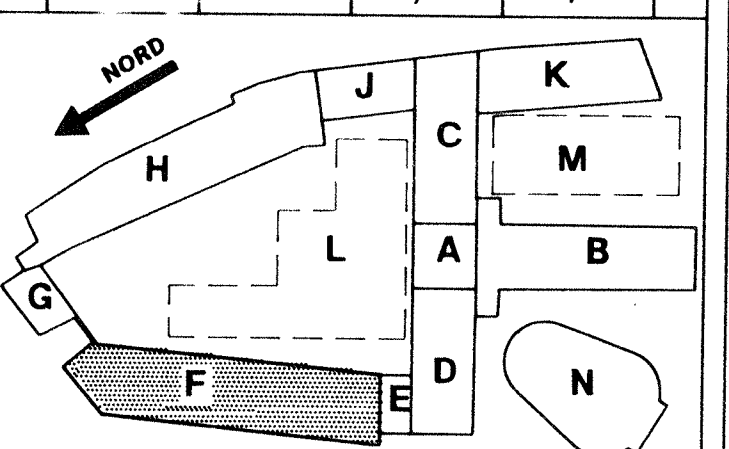
TRANSFORMATION DU BATIMENT F

PLANS D'EXECUTION DES
OUVRAGES

PLANCHERS COLLABORANTS
NIV. +2.10, +5.30, +8.62

ARMATURES

numero	indice	date	echelle
F 14	.	08/92	1/10 1/100



MAITRISE D'OEUVRE
G. ALTORFFER ARCHITECTE
M. MORETTI URBAN DESIGN
J. MARQUIS INGENIEUR
C. JUST INGENIEUR FLUIDES